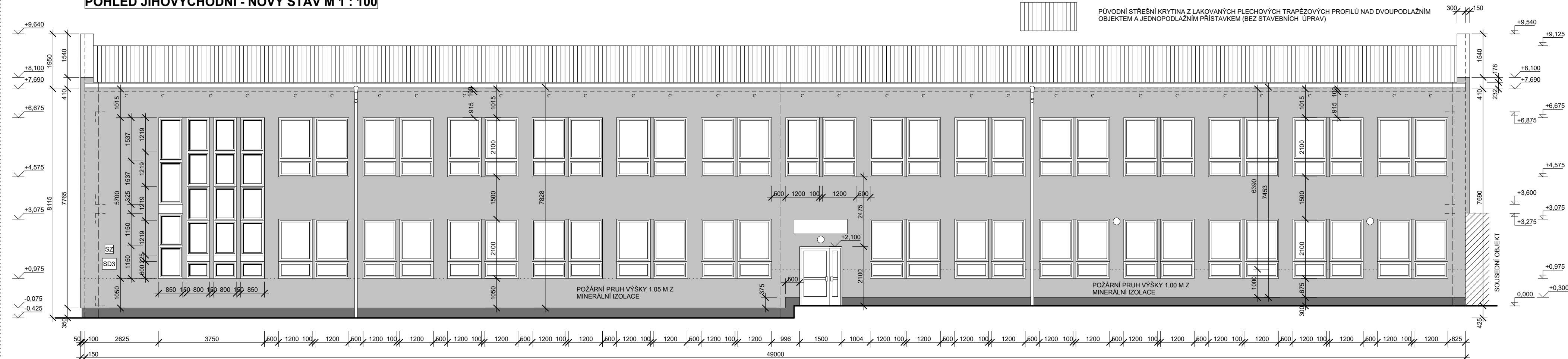
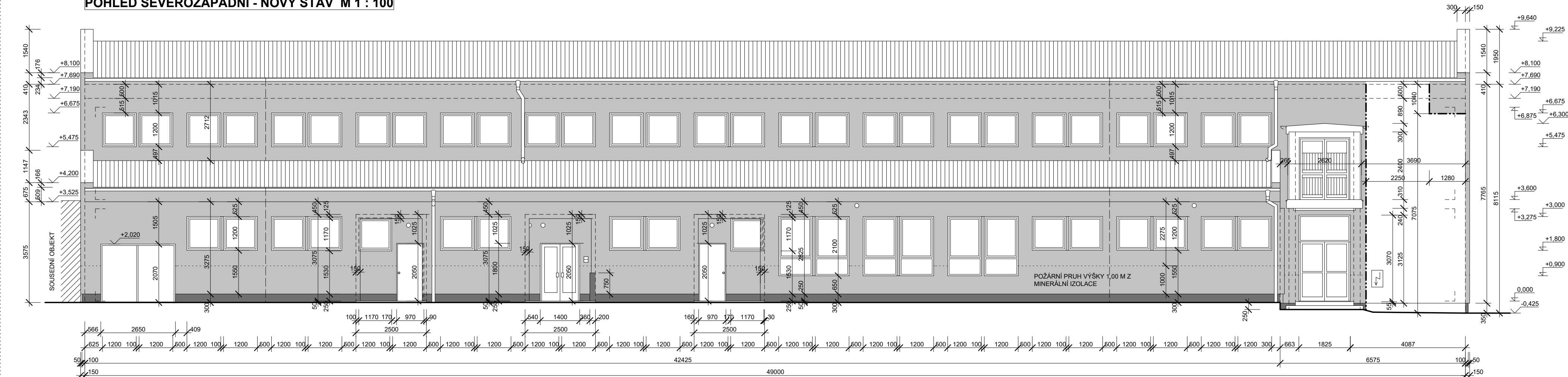


POHLED JIHOVÝCHODNÍ - NOVÝ STAV M 1 : 100



POHLED SEVEROZÁPADNÍ - NOVÝ STAV M 1 : 100



LEGENDA A POPIS STAVEBNÍCH ÚPRAV

LEGENDA A POPIS STAVEBNÍCH ÚPRAV

POVODNÍ FASÁDNÍ OBKLAD Z CEMENTOTŘÍSKOVÝCH DESEK ŠÍŘKY CCA. 100 MM (POHLED JIHOVÝCHODNÍ) A CCA. 500 MM (POHLED SEVEROZÁPADNÍ) NAVAZUJÍCÍ NA OBKLAD PODHELDU STŘEŠNÍCH RÍMS - OBKLADY NA FASÁDĚ A STŘEŠNÍ RÍMSE NUTNO ZKONTROLOVAT A PŘÍPADNĚ UVOLENNÉ ČÁSTI ZNOVU PŘÍPRAVIT K PODKLADNÍ KONSTRUKCI (ROZSAH OPRAVY BUDE PODLE ZJIŠTĚNÉ SKUTEČNOSTI NA STAVBĚ)

NOVÁ NADSOKLOVÁ ČÁST FASÁDY Z PASTOVITÉ SILIKONOVÉ OMÍTKY SE ZRNEM MAX. 2,0 MM (ZATÍRANÁ) PROVEDENÁ NA DODATEČNÉM ZATEPLENÍ FASÁDY Z SĚDÝCH POLYSTYRENOVÝCH DESEK TL. 140 MM (VČETNĚ ZATEPLENÝCH OSTĚNÍ A NADPRAŽÍ OTVOROVÝCH VÝPLNÍ)

POVODNÍ NADSOKLOVÁ FASÁDA Z BRÍZOLITOVÉ OMÍTKY - OTLUČENÉ ČÁSTI OMÍTKY OPRAVIT NOVOU JÁDROVOU OMÍTKOU A UMYT TLAKOVOU VODOU (PŘEDPOKLAD OPRAVY OMÍTEK JE MAX. 30 % PLOCHY POVODNÍ NADSOKLOVÉ ČÁSTI OMÍTKY VČETNĚ OSTĚNÍ A NADPRAŽÍ OTVOROVÝCH VÝPLNÍ), ROZSAH OPRAVY BUDE PROVEDENÝ PODLE SKUTEČNOSTI ZJIŠTĚNÉ NA STAVBĚ A BUDE ODSOULHAŠENÝ PROJEKTANTEM A STAVEBNÍKEM

(POVODNÍ RÝHA ROZMĚRU MAX. 50 x 30 MM PO OBVODU OBJEKTU MEZI SOKLOVOU A NADSOKLOVOU ČÁSTÍ FASÁDY BUDE VYPLNĚNA NOVOU JÁDROVOU OMÍTKOU)

NOVÁ SOKLOVÁ ČÁST FASÁDY Z VYSOCE DEKORATIVNÍ MOZAIKOVÉ OMÍTKY SE ZRNEM MAX. 2,0 MM PROVEDENÁ NA DODATEČNÉM ZATEPLENÍ FASÁDY Z POLYSTYRENOVÝCH PERIMETRICKÝCH (SOKLOVÝCH) DESEK TL. 100 MM

POVODNÍ SOKLOVÁ FASÁDA S OMÍTKOU A UMĚLÝM KAMENEM - OTLUČENÉ ČÁSTI OMÍTKY OPRAVIT NOVOU JÁDROVOU OMÍTKOU A UMYT TLAKOVOU VODOU (PŘEDPOKLAD OPRAVY OMÍTEK JE MAX. 50 % PLOCHY POVODNÍ SOKLOVÉ ČÁSTI OMÍTKY), ROZSAH OPRAVY BUDE PROVEDENÝ PODLE SKUTEČNOSTI ZJIŠTĚNÉ NA STAVBĚ A BUDE ODSOULHAŠENÝ PROJEKTANTEM A STAVEBNÍKEM

POVODNÍ PLASTOVÉ OTVOROVÉ VÝPLNĚ S IZOLAČNÍM ZASKLENÍM (OKNA A VSTUPNÍ DVEŘE) OPATŘENÉ NOVOU MONTÁŽNÍ PUR PĚNOU VE SPÁRÁCH, NOVÝMI SYSTÉMOVÝMI ETICS OMÍTKOVÝMI PROFILY (ZAČÍŠŤOVACÍ OKENNÍ PROFILY, OKENNÍ PARAPETNÍ PROFILY, OKENNÍ ROHOVÉ PROFILY S OKAPNÍČKOU A ROHOVÉ LÍŠTY) A NOVÝMI VENKOVNÍMI PARAPETY Z LAKOVANÉHO TAŽENÉHO HLINÍKU R.Š. MIN. 350 MM

(POHLED SEVEROZÁPADNÍ - POVODNÍ DVOUKŘÍDLOVÁ PLECHOVÁ VRATA ROZMĚRU 2650 x 2070 MM - PROVĚST NOVÝ SYNTETICKÝ NÁTĚR VRAT 1 x Z + 2 x E)

NOVÉ HROMOSVODOVÉ FASÁDNÍ SVODY A STŘEŠNÍ SVODY JEDNOPODLAŽNÍCH PŘÍSTAVKŮ Z DRÁTŮ A10GSI PR. 8 MM (POPR. Z DRÁTŮ FeZn PR. 10 MM) VČETNĚ PODPĚR VEDENÍ DO ZATEPLENÉHO ZDIVA (PV 3P 55/190 MM), PODPĚR VEDENÍ NA PLECHOVOU STŘEŠNÍ KRYTINU S PRÝŽOVÝM TĚSNĚNÍM (PV 23), DRŽÁKŮ OCHRANNÝCH ÚHELNÍKŮ DO ZDI (DOD), SVOREK (SO, SP, SJ, SS, SZ, SU) A OCHRANNÝCH ÚHELNÍKŮ 1700 - 30 x 30 x 2 MM (OU)

NOVÉ FASÁDNÍ SVODY HROMOSVODŮ VČETNĚ STŘEŠNÍCH SVODŮ JEDNOPODLAŽNÍCH PŘÍSTAVKŮ BUDOU PROVEDENÉ V MÍSTĚ A ROZSAHU POVODNÍCH SVODŮ A BUDOU NAPOJENÉ NA STÁVAJÍCÍ STŘEŠNÍ SVODY DVOUPODLAŽNÍHO OBJEKTU A UZEMNĚNÍ, NA NOVÉ HROMOSVODY BUDE PROVEDENA MIMOŘÁDNÁ REVIZE OPRAVNĚNOU OSOBOU (VYHRAZENÉ TECHNICKÉ ZAŘÍZENÍ)

NOVÉ PŮLKRUHOVÉ DEŠŤOVÉ ŽLABY R.Š. MIN. 330 MM VČETNĚ KÓNICKÝCH ŽLABOVÝCH KOTLÍKŮ Z LAKOVANÝCH POZINKOVANÝCH PLECHŮ (POVODNÍ ŽLABOVÉ HÁKY PONECHAT A NA HÁČÍCH PROVĚST NOVÝ SYNTETICKÝ NÁTĚR, POKUD BUDE ZJIŠTĚNÝ VÝSKYT NEVYHOVUJÍCÍHO HÁKU, BUDE TAKOVÝ HÁK VYMĚNĚN)

NOVÉ KRUHOVÉ DEŠŤOVÉ SVODY PRŮMĚRU 120 MM VČETNĚ PLECHOVÝCH ZDĚŘÍ (OBJÍMEK) Z LAKOVANÉHO POZINKOVANÉHO PLECHU, NAMONTOVAT TAKÉŽ NOVÉ PLASTOVÉ LAPAČE STŘEŠNÍCH SPLAVENIN (GAJGRŮ) VČETNĚ ČÁSTI PODZEMNÍCH DEŠŤOVÝCH SVODŮ Z NOVÝCH PLASTOVÝCH TRUBEK PVC KG DN 110 (125) V RAMCI PŘEPOJENÍ NOVÝCH DEŠŤOVÝCH SVODŮ (PROJEKTANT PŘEDPOKLÁDÁ MONTÁŽ MAX. 1,0 M NOVÉHO POTRUBÍ NA JEDEN SVOD)

POVODNÍ KRUHOVÉ VĚTRACÍ OTVORY PR. 50 AŽ 100 MM BUDOU ZAZDĚNÝ, POPŘ. UVNITŘ VYPLNĚNÝ NOVOU MALTOU NEBO MONTÁŽNÍ PUR PĚNOU S POVRCHEM NA FASÁDĚ Z NOVÉ JÁDROVÉ OMÍTKY

NOVÁ PLASTOVÁ CEDULE ROZMĚRU CCA. 500 x 400 MM S OZNAČENÍM ZÁKLADNÍ ŠKOLY

NOVÁ PLASTOVÁ CEDULE ROZMĚRU CCA. 360 x 450 MM SE STÁTNÍM ZNAKEM

POVODNÍ PULTOVÁ STŘÍŠKA NAD VSTUPEM ŠÍŘKY CCA. 1900 MM S VYLOŽENÍM CCA. 1500 MM PŘED LÍČ FASÁDY - KONSTRUKCE Z OCELOVÝCH TENKOSTĚNNÝCH PROFILŮ NA ŠROUBY DO ZDIVA VČETNĚ POLYKARBONÁTOVÉ KRYTINY (BUDE SE ZVÝŠENOU OPATŘENOSTI DEMONTOVÁNA - PO PROVEDENÍ DODATEČNÉHO ZATEPLENÍ FASÁDY BUDE ZPĚTNĚ NAMONTOVÁNA POMOCÍ NOVÝCH NEREZOVÝCH ZÁVITOVÝCH TYČÍ DN 10 KOTVENÝCH V OBVODOVÉM CIEHLNÉM ZDIVU CHEMICKOU MALTOU)

NOVÉ VENKOVNÍ SVÍTIDLA A ZVONKOVÉ TABLA (VIZ ČÁST D.1.4 TECHNICKA PROSTŘEDÍ STAVEB)

POVODNÍ VENKOVNÍ ŽELEZOBETONOVÉ SLoupY DN 250 (DĚLKA CCA. 3600 MM) PODEPÍRAJÍCÍ SPOJOVACÍ KRČKY MEZI PAVILONY - OPATŘIT NOVÝM NÁTĚREM NA BETONOVÉ POVRCHY (CELKEM 6 KS SLOUPŮ)

POLOHA BUDOUCÍHO VENKOVNÍHO VÝTAHU - PŮVODNÍ FASÁDA BUDE V MÍSTĚ VÝTAHU BEZ STAVEBNÍCH ÚPRAV

ZODP.PROJEKTANT	VYPRACOVAL	ING. PETR BRICHTA BRNĚNSKÁ 4104/14B 695 01 HODONÍN	
ING. PETR BRICHTA	ING. PETR BRICHTA		
MÍSTO STAVBY : HODONÍN		STAVEBNÍK : MĚSTO HODONÍN	
AKCE : <b>Zateplení fasád pavilonů ZŠ U Červených domků, Hodonín - PAVILON SD3</b>		ZAK.Č.	01/08/2018
		ARCH.Č.	D.1.1-8-01/08/2018
		STUPEŇ PD	DPS
		DATUM	08/2018
OBSAH : D.1.1 Architektonicko - stavební řešení		ČÍSLO KOPIE	ČÍSLO VÝKRESU
POHLED JIHOVÝCHODNÍ, SEVEROZÁPADNÍ - NOVÝ STAV		D.1.1 - 8	